

東京駅で“魔法の歴史”に浸る

「ハリー・ポッターと魔法の歴史」展

特別観覧券付き宿泊プランを販売

宿泊期間:2022年1月4日(火)~2月26日(土)

東京駅丸の内駅舎の中に位置する東京ステーションホテル（所在地：東京都千代田区丸の内 1-9-1）は、同じく駅舎内にある東京ステーションギャラリーでの「ハリー・ポッターと魔法の歴史」展の開催を記念し、特別観覧券付きの宿泊プランを12月1日(水)から販売いたします。



「ハリー・ポッターと魔法の歴史」展 イメージ

世界的人気を誇るファンタジー文学「ハリー・ポッター」の物語の背景には、世界各国の魔法や占いにに関する古い伝承や歴史があります。「ハリー・ポッターと魔法の歴史」展は、その魔法の歴史を大英図書館の所蔵品を中心に、薬草学、錬金術、天文学などに関する貴重な資料から紐解き、物語の秘密を探る、という国際巡回展です。東京開催は東京ステーションギャラリーのみになることから、同じ建築物の中にある東京ステーションホテルにて宿泊プランを販売することとなりました。

2つの宿泊プランにはいずれも、ご人数分の特別観覧券が付いています。一般販売の観覧券は混雑緩和のため日時指定となりますが、当プランではホテルご滞在中に展覧会をご覧いただけます。特別観覧券には「ハリー・ポッター」のイラストを担当したジム・ケイによる美しいフェニックスがデザインされているので、旅の思い出にもなります。

また宿泊プラン以外でも、展覧会開催中は観覧券のご提示で当ホテル直営のレストラン&バーの割引優待を実施するほか、特別観覧券が付いたハイティーも販売いたします。

歴史的建築物の東京駅丸の内駅舎の中で、誰もが一度は憧れた“魔法の世界”に浸ることができる貴重なひとときをお楽しみいただけます。

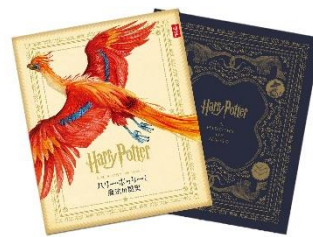
「ハリー・ポッターと魔法の歴史」展 宿泊プラン 概要

●特別観覧券&公式図録付き 宿泊プラン

- 特典：
・特別観覧券（ご人数分）、公式図録（1室1冊）
・バー&カフェ〈カメリア〉の1ドリンクチケット（ご人数分）
・ゲストラウンジ〈アトリウム〉での朝食ブッフェ（ご人数分）

客室タイプ：ドームサイドコンフォートキングなど数タイプ

価格：2名1室1泊 60,570円～（消費税・サービス料・宿泊税込）



公式図録 イメージ

●特別観覧券付き 宿泊プラン

- 特典：
・特別観覧券（ご人数分）
・ゲストラウンジ〈アトリウム〉での朝食ブッフェ（ご人数分）

客室タイプ：ドームサイドコンフォートキングなど数タイプ

価格：2名1室1泊 55,650円～（消費税・サービス料・宿泊税込）

ご宿泊期間：2022年1月4日(火)～2月26日(土)

予約受付期間：12月1日(水) 12:00～2022年2月25日(金)

Web サイト：

https://www.tokyostationhotel.jp/stay/plans/details/historyofmagic_tokyo/

＊毎週月曜日(1月10日を除く)、1月11日(火)は除外

＊特別観覧券はホテル滞在中、「ハリー・ポッターと魔法の歴史」展を1回ご覧いただくことができます。



特別観覧券 イメージ



「ドームサイドコンフォートキング」 イメージ

特別観覧券付きの「トワイライト ハイティー」 概要

〈ロビーラウンジ〉で人気の「トワイライト ハイティー」を特別プランでご用意。「ハリー・ポッターと魔法の歴史」展の特別観覧券が付くこのハイティーは、“英国”がテーマ。イギリスで親しまれているメニューを中心にセイボリー6種とスイーツ5種の組み合わせです。ウェルカムドリンクのグラスシャンパーニュのほか、14種の紅茶やコーヒーをお好きなだけ。駅舎の中で優雅なひとときをお過ごしいただけます。



「トワイライト ハイティー」 イメージ

期間：2022年1月4日(火)～2月28日(月)

時間：16:00～18:00 (19:30 L.O.) ＊2時間制、事前予約制

場所：〈ロビーラウンジ〉

価格：8,350円(税サ込)

Web サイト：

<https://www.tokyostationhotel.jp/event/historyofmagic2021/>



〈ロビーラウンジ〉 イメージ

「ハリー・ポッターと魔法の歴史」展 観覧券での割引優待 概要

観覧券(半券含む)をホテル直営のレストラン&バーでご提示いただくと、ご利用料金から10%割引いたします。

期間：2021年12月18日(土)～2022年3月27日(日)

対象店舗： レストラン〈ブラン ルージュ〉、〈ロビーラウンジ〉、
バー&カフェ〈カメリア〉、バー〈オーク〉

＊観覧券1枚につき1回限りの割引となります。

＊一部のメニューは対象外となりますので、ご来店時に観覧券をご提示ください。

＊他の割引との併用不可となります。

＊「ハリー・ポッターと魔法の歴史」展の宿泊プランをご利用いただいたお客様も対象となります。



レストラン〈ブラン ルージュ〉 イメージ

「ハリー・ポッターと魔法の歴史」展

現代のファンタジー文学として、20年以上にわたって世界的な人気を誇る「ハリー・ポッター」。本展では原作者 J.K.ローリングの直筆原稿やスケッチに加え、大英図書館が所蔵する貴重な書籍や資料などを紹介し、ハリー・ポッターの世界の底流にある伝承や魔法の歴史を紐解きます。

ハリーが学んだホグワーツ魔法魔術学校の科目に沿って、錬金術、薬草学、天文学、占いなど 10 章で構成し、科学が発達していなかった時代に人々が信じてきた魔法や魔術にまつわる資料を展示します。

大英図書館の大規模な展覧会が日本に巡回するのは初めてであり、その充実したコレクションの一端をご覧いただける絶好の機会となります。



展示内容 イメージ

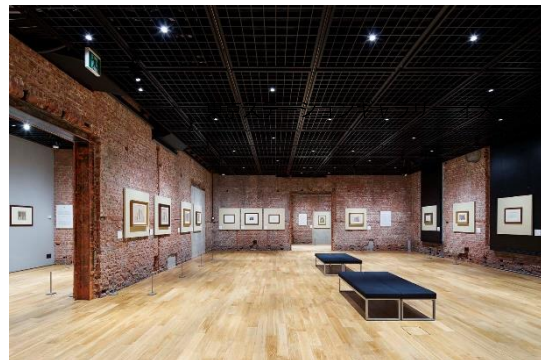
開催期間： 2021年12月18日(土)~2022年3月27日(日) *休館日はWebサイトをご覧ください。

会場： 東京ステーションギャラリー

Web サイト：<https://historyofmagic.jp/>

東京ステーションギャラリー

1988年、駅を単なる通過点ではなく、香り高い文化の場としてお客様に提供したいという願いを含め、東京駅丸の内駅舎内に誕生しました。開館以来、東京駅の歴史を体現する煉瓦壁の展示室をもつ美術館として親しまれています。2006年、東京駅の復原工事に伴い一時休館し、2012年秋に復原工事を終えた駅舎内でさらに時代に即し、進化したかたちで再び扉を開きました。地理的・歴史的に近現代日本の中核に位置し、重要文化財でもある東京駅舎において美術館活動を続けています。



東京ステーションギャラリー イメージ

Web サイト：<https://www.ejrcf.or.jp/gallery/>

東京ステーションホテル (The Tokyo Station Hotel)

1915年、東京駅の中に客室数56室、宴会場を備えたヨーロッパスタイルのホテルとして開業。壮麗な建築と当時最先端の設備で、国内外の多くの賓客をお迎えいたしました。東京駅丸の内駅舎の保存・復原事業に伴い2006年に休館。約6年半の時を経て全施設を改装し、2012年に再び開業。

ヨーロピアンクラシックを基調とした150の客室、10のレストラン&バー、フィットネス&スパ、宴会場など、都市型ホテルとしての機能を備え、「Classic Luxury - 時代を超えて愛される、上質なひととき - 」をコンセプトにお客様の心に寄り添い“共感するおもてなし”を目指しております。

東京で現存するホテルとしては2番目に歴史があり、国指定重要文化財の中にすべてが位置するホテルとして国内唯一。また、発着列車本数日本一の東京駅舎に位置し、首都圏はもちろん国内各地への移動にも便利で、他に類を見ない理想的なロケーションを誇ります。



東京ステーションホテルが位置する東京駅舎 イメージ

ホテル Web サイト：<https://www.tokyostationhotel.jp/>